



WEVER & DUCRÉ  
LIGHTING

# RON 2.0 LED

111561B5

Project

Type

Notities

Kwantiteit

Datum

## ALGEMEEN

Plafond, Ingebouwd

Max. kantenhoek 35°

Rotatie 355°

Matzwart

RAL 9005<sup>a</sup>

IP20

Interieur

Output: 1060<sup>b</sup>, 1420<sup>c</sup> lm

CIE flux code: 98 100 100 100 100

## LED

3000 K

CRI ≥ 90

L80 / 55000h

2 SDCM

## OPTISCH

Medium, Stralingshoek 34°

## ELEKTRISCH

excl. driver

17 V

LED inset 5.9<sup>b</sup> tot 8.7<sup>c</sup> W

Totaal insets 11.8<sup>b</sup> tot 17.4<sup>c</sup> W

Klasse 3

350 tot 500 mA

## FYSISCH

Lengte 220 mm

Breedte 110 mm

Hoogte 73 mm

0.73 kg

springveren

## CUTOUT

Lengte 210 mm

Breedte 102 mm

Min. plafonddikte 4 mm

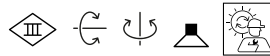
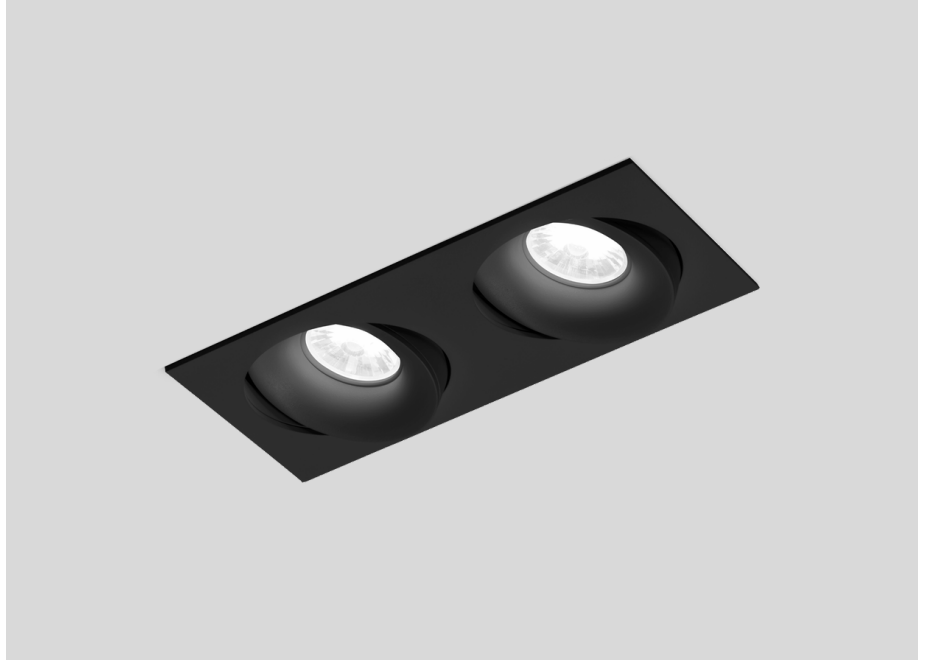
Max. plafonddikte 25 mm

Inbouwdiepte 90 mm

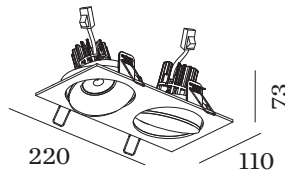
<sup>a</sup> De kleur kan vanwege productieomstandigheden iets afwijken.

<sup>b</sup> 350mA

<sup>c</sup> 500mA



Rechthoekige aluminium armatuur voor plafondbouw; oppervlak Matzwart; gepoedercoat, mat textuur; RAL 9005; gereedschapsloze installatie met draadveren; geschikt voor plafonddikte van 4-25 mm; inbouwdiepte 90 mm; met COB (Chip on Board) technologie voor maximale efficiëntie; 350/500 mA; lichtkleur 3000 K; binning initial MacAdam ≤ 2 SDCM; CRI ≥ 90; stralingshoek 34°; 355° draaibaar en 35° kantenhoek; beschermingsgraad IP20; PC3; driver niet inbegrepen; lichtbron vervangbaar door gekwalificeerd personeel;



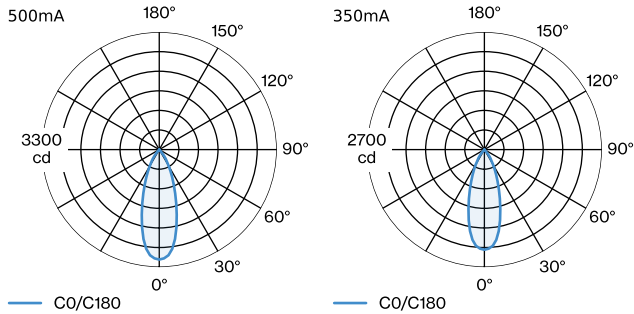


WEVER & DUCRÉ  
LIGHTING

# RON 2.0 LED

111561B5

## LICHTVERDELING



## KEGELDIAGRAM

medium 36° 500mA

h (m)	EO° (lx)	ø (m)
1	1540	0.65
2	390	1.29
3	170	1.94
4	100	2.58
5	60	3.23

medium 36° 350mA

h (m)	EO° (lx)	ø (m)
1	1150	0.65
2	290	1.29
3	130	1.94
4	70	2.58
5	50	3.23

## Onderhoudsfactoren

Bedrijfstijd [h]	10 000	20 000	30 000	40 000	50 000
LLMF	0.96	0.92	0.88	0.85	0.81
LSF	1	1	1	1	1

MF	LMF × RSMF × LLMF × LSF	RSMF <sup>a</sup>	Onderhoudsfactor ruimte
MF	Onderhoudsfactor	LLMF	Lumenbehoudfactor lichtbron
LMF <sup>a</sup>	Behoudfactor armatuur	LSF	Overlevingsfactor lichtbron

<sup>a</sup> Volgens "CIE 97, Maintenance of indoor electric lighting systems", 2005, ISBN 3-900-734-34-8. De waarden moeten bepaald worden door de planningverantwoordelijke.

## ELEKTRISCH

### Driver

TYPE	L · W · H (MM)	VOLTAGE	ORDERCODE
17.5 - 20W	102·51·30		9 0 2 1 8 6 0 1
20W   500mA   26-38V   fase-afsnijding dim	138·44·30	26-38V	9 0 2 2 4 6 0 2
20W   500mA   3-40V   DALI	116·40.5·22	3-40V	9 0 2 4 4 6 0 4
24W   500mA	143·43·30	6-49V	9 0 2 4 4 7 0 1