



UKR

### ІНСТРУКЦІЇ З МОНТАЖУ ТА ВИКОРИСТАННЯ УВАГА!

Безпека пристрою може бути гарантована лише за умови дотримання наведених нижче інструкцій як на етапі встановлення, так і на етапі експлуатації, внаслідок чого рекомендується зберегти їх.

#### ПОПЕРЕДЖЕННЯ:

При установці, а також при проведенні будь-яких робіт з пристроєм необхідно переконатися в тому, що він відключений від джерела електроживлення. Пристрій категорично забороняється модифікувати або примусово вводити в експлуатацію, будь-яка модифікація може призвести до порушення умов забезпечення безпеки. FLOS знімає з себе будь-яку відповідальність за модифіковані вироби.

Пристрій розроблений для використання всередині приміщення.

⚠️ освітлення класу 3, охоронний пристрій даже низького напруги. під'єднати головні кабелі до віддаленого блоку живлення LED SELV відповідно до норми EN 61347-2-13, дотримуючись полярності (червоний позитивний - чорний негативний) охоронні пристрої дуже низького напруги (BTS) з помітками не мають бути під'єднані до заземлюючих провідників.

Класифікація ізоляції між джерелом низької напруги (LV) і керуючими провідниками (DALI) є основною ізоляцією.

⚡ Освітлювальний прилад за жодних обставин не можна покривати ізолюючим або аналогічним матеріалом.

У разі пошкодження шнура або кабелю живлення він повинен бути замінений виключно виробником або його технічною службою або кваліфікованим фахівцем, щоб уникнути будь-якого ризику.

Використовувати відповідну групу живлення і відповідно до нормативів.

⚠️ Освітлювальний прилад повинен використовуватися тільки з оснащенням і компонентами Flos.

🗑️ Зазначений на апараті символ означає, що виріб потрібно утилізувати окремо від стандартних побутових відходів.

#### ІНСТРУКЦІЇ З ОЧИЩЕННЯ ПРИЛАДУ

Для проведення очищення пристрою необхідно використовувати тільки м'яку тканину. У разі більш стійкого забруднення намочити тканину і почистити тільки відбивач і зовнішню сторону виробу. НВ жодному разі не можна чистити або чіпати світлодіод/джерело світла.

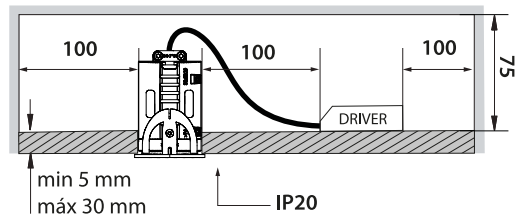
Увага: Не використовувати спирт або інші розчинники.

Джерело світла, що входить в комплект цього освітлювального пробираючись, може бути замінено тільки виробником, його офіційним представником або іншою кваліфікованою особою.

для перевірки електротехнічних характеристик дивіться маркування товару

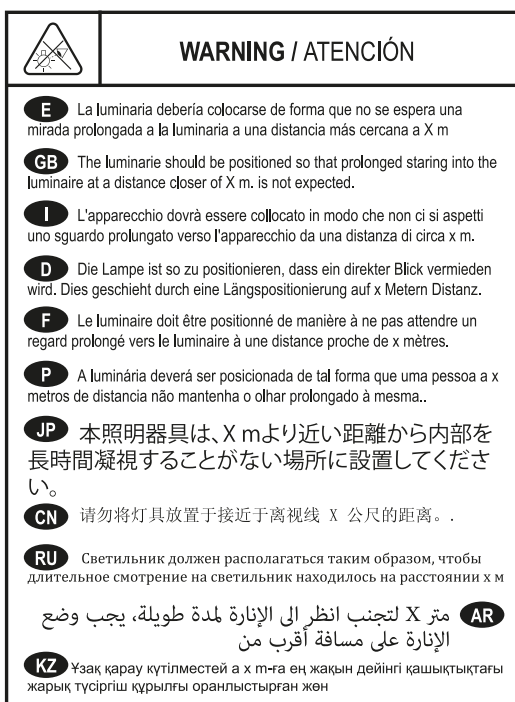
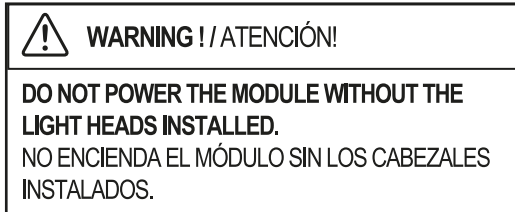
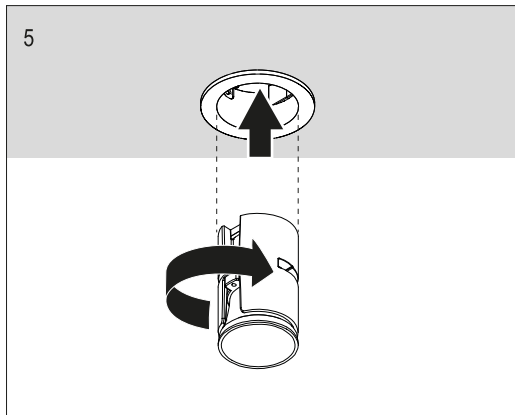
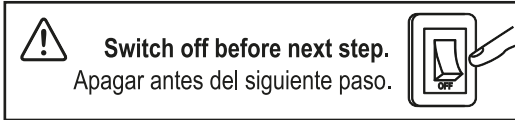
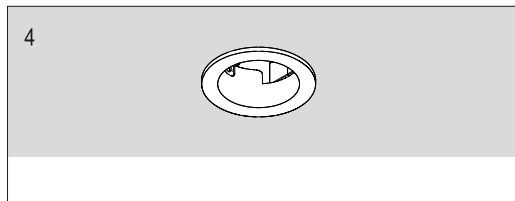
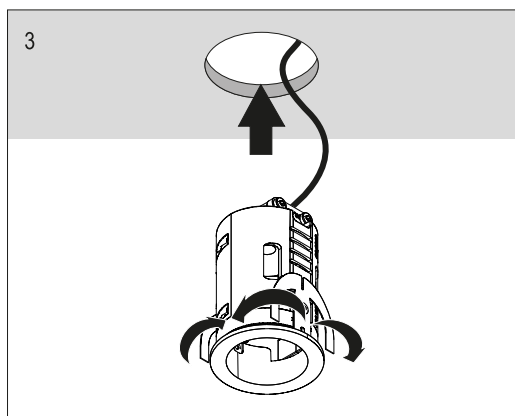
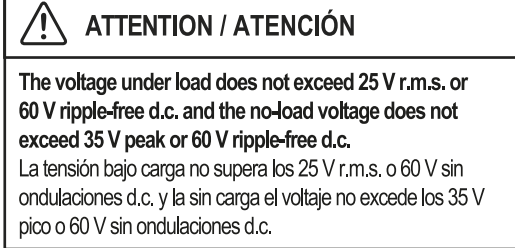
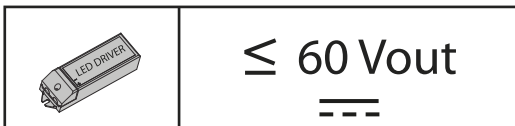
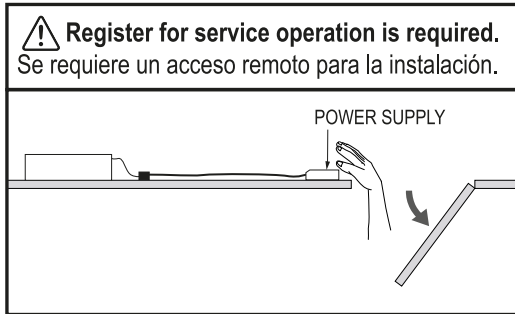
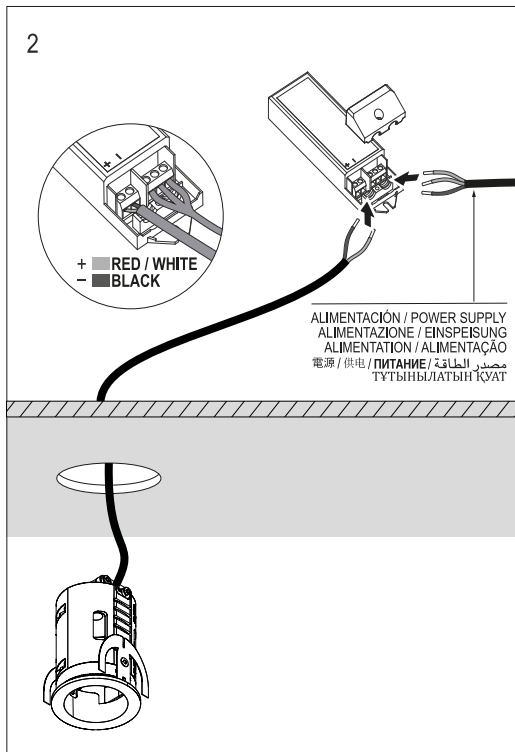
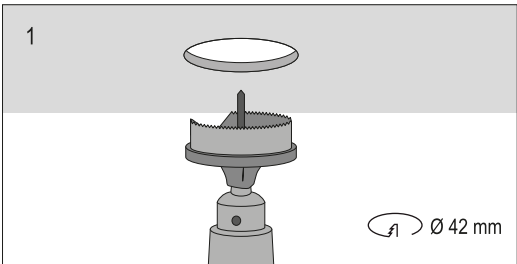
### A RECESSING DIMENSIONS

DIMENSIONES DE EMPOTRAMIENTO / DIMENSIONI / EINBAUABMESSUNGEN / DIMENSIONS D'ENCASTREMENT / DIMENSOES DO LUMINARI / 取り付けの寸法 / 嵌入的体积 / РАЗМЕРЫ ДЛЯ ВСТРАИВАНИЯ / ИМЕК ЖЕРЛЕРІНІҢ ӨЛШЕМДЕРІ / ابعاد التركيب الحائطي



### B LUMINAIRE INSTALLATION

INSTALACIÓN DE LA LUMINARIA / INSTALLAZIONE DELLA LAMPADA / INSTALLATION DER BELEUCHTUNG / INSTALLATION DU LUMINAIRE / INSTALAÇÃO DO APARELHO DE ILUMINAÇÃO / 照明器具の設置・据付け / 灯具的安装 / МОНТАЖ ОСВЕТИТЕЛЬНОГО ПРИБОРА / ШАМДАЛДЫ ОРНАТУ / تركيب وحدة الإنارة



OPTICS	T°	X
Spot	2700 K	X = 50cm
Medium	3000 K	X = 175 cm
Spot	3000 K	X = 175 cm
Spot	4000 K	X = 360 cm
Medium	4000 K	X = 226 cm
Flood	4000 K	X = 168 cm
W.Flood	4000 K	X = 140 cm

