



WEVER & DUCRÉ  
LIGHTING

# RON 2.0 LED

111561B3

## ALGEMEEN

Plafond, Ingebouwd  
Max. kanteelhoek 35°  
Rotatie 355°  
Matzwart  
RAL 9005<sup>a</sup>  
IP20  
Interieur  
Output: 980<sup>b</sup>, 1310<sup>c</sup> lm  
CIE flux code: 98 100 100 100 100

## LED

2700 K  
CRI ≥ 90  
L80 / 55000h  
2 SDCM

## OPTISCH

Medium, Stralingshoek 34°

## ELEKTRISCH

excl. driver  
17 V  
LED inset 5.9<sup>b</sup> tot 8.7<sup>c</sup> W  
Totaal insets 11.8<sup>b</sup> tot 17.4<sup>c</sup> W  
Klasse 3  
350 tot 500 mA

## FYSISCH

Lengte 220 mm  
Breedte 110 mm  
Hoogte 73 mm  
0.73 kg  
springveren

## CUTOUT

Lengte 210 mm  
Breedte 102 mm  
Min. plafonddikte 4 mm  
Max. plafonddikte 25 mm  
Inbouwdiepte 90 mm

<sup>a</sup> De kleur kan vanwege productieomstandigheden iets afwijken.

<sup>b</sup> 350mA

<sup>c</sup> 500mA

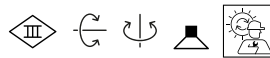
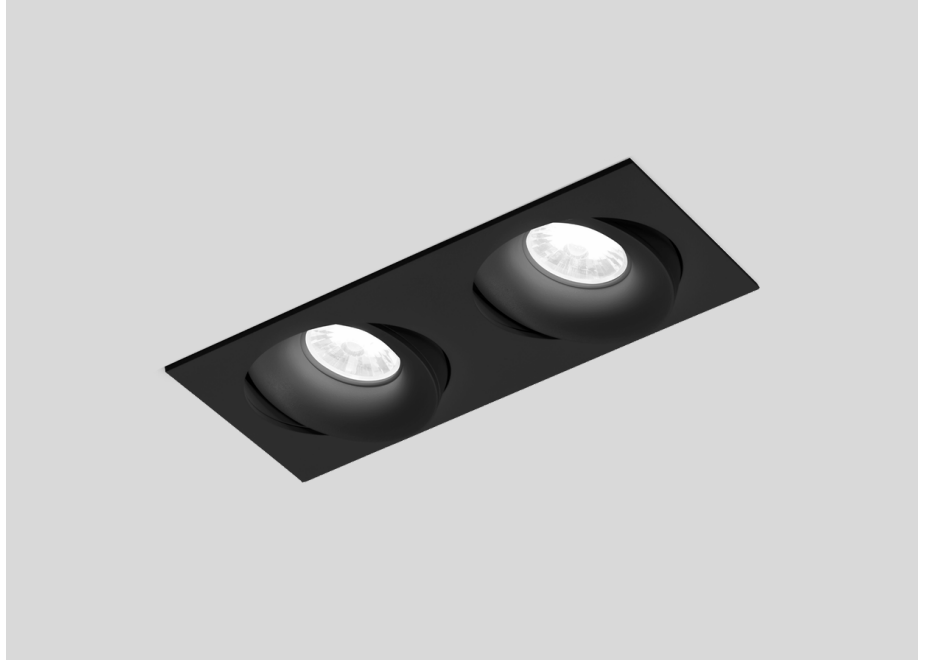
Project

Type

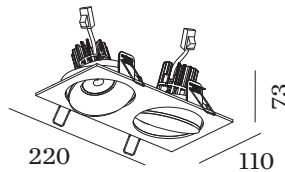
Notities

Kwantiteit

Datum



Rechthoekige aluminium armatuur voor plafondbouw; oppervlak Matzwart; gepoedercoat, mat textuur; RAL 9005; gereedschapsloze installatie met draadveren; geschikt voor plafonddikte van 4-25 mm; inbouwdiepte 90 mm; met COB (Chip on Board) technologie voor maximale efficiëntie; 350/500 mA; lichtkleur 2700 K; binning initial MacAdam ≤ 2 SDCM; CRI ≥ 90; stralingshoek 34°; 355° draaibaar en 35° kanteelbaar; beschermingsgraad IP20; PC3; driver niet inbegrepen; lichtbron vervangbaar door gekwalificeerd personeel;



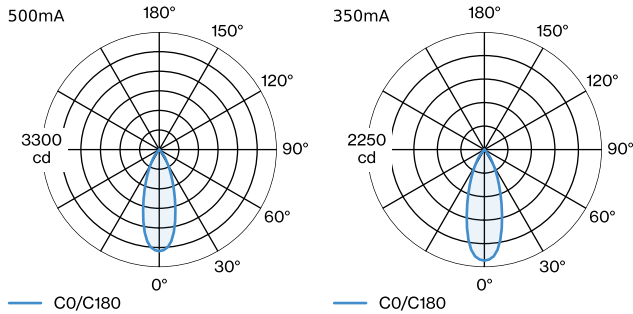


WEVER & DUCRÉ  
LIGHTING

# RON 2.0 LED

111561B3

## LICHTVERDELING



## KEGELDIAGRAM

medium 36° 500mA

h (m)	EO° (lx)	ø (m)
1	1430	0.65
2	360	1.29
3	160	1.94
4	90	2.58
5	60	3.23

medium 36° 350mA

h (m)	EO° (lx)	ø (m)
1	1060	0.65
2	270	1.29
3	120	1.94
4	70	2.58
5	40	3.23

## Onderhoudsfactoren

Bedrijfstijd [h]	10 000	20 000	30 000	40 000	50 000
LLMF	0.96	0.92	0.88	0.85	0.81
LSF	1	1	1	1	1

MF	LMF × RSMF × LLMF × LSF	RSMF <sup>a</sup>	Onderhoudsfactor ruimte
MF	Onderhoudsfactor	LLMF	Lumenbehoudfactor lichtbron
LMF <sup>a</sup>	Behoudfactor armatuur	LSF	Overlevingsfactor lichtbron

<sup>a</sup> Volgens "CIE 97, Maintenance of indoor electric lighting systems", 2005, ISBN 3-900-734-34-8. De waarden moeten bepaald worden door de planningverantwoordelijke.

## ELEKTRISCH

### Driver

TYPE	L · W · H (MM)	VOLTAGE	ORDERCODE
17.5 - 20W	102·51·30		9 0 2 1 8 6 0 1
20W   500mA   26-38V   fase-afsnijding dim	138·44·30	26-38V	9 0 2 2 4 6 0 2
20W   500mA   3-40V   DALI	116·40.5·22	3-40V	9 0 2 4 4 6 0 4
24W   500mA	143·43·30	6-49V	9 0 2 4 4 7 0 1